

adicolor
INDUSTRIA VERNICI



linea Sogni

Desiré

LUXURY



Finitura decorativa a base
di flocculi di color oro,
argento o rame

Decorative effect finish
based on gold, silver or
copper flecks

Peinture décorative à
effets mouchetés cuivrés,
dorés ou argentés

Finitura decorativa a base
di flocculi di color oro,
argento o rame

Decorative effect finish
based on gold, silver or
copper flecks

Peinture décorative à
effets mouchetés cuivrés,
dorés ou argentés

Desiré LUXURY



SILVER - ARGENT
LUXURY
ARGENTO

GOLD - OR
LUXURY
ORO

COPPER - CUIVRE
LUXURY
RAME

adicolor
INDUSTRIA VERNICI
www.adicolor.it Genuine Italian Made



Linea Logni

03



Photo suggestion:
2 Tinter DT01 in 2Lt DESIRE LUXURY Rame

Finitura decorativa a base di flocculi di color oro, argento o rame

Decorative effect finish based on gold, silver or copper flecks

Peinture décorative à effets mouchetés cuivrés, dorés ou argentés

Desiré LUXURY



DT04

1 Tinter in 2Lt
DESIRE LUXURY Base Argento / Silver / Argent



DT96

2 Tinter in 2Lt
Fondo Universale + Base Arg.



DTX03

2 Tinter in 2Lt
Fondo Universale + Base Arg.



DTX07

2 Tinter in 2Lt
Fondo Universale + Base Arg.



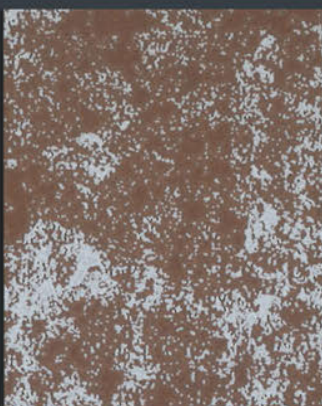
DTX04

2 Tinter in 2Lt
Fondo Universale + Base Arg.



DTX06

2 Tinter in 2Lt
Fondo Universale + Base Arg.



DTX08

2 Tinter in 2Lt
Fondo Universale + Base Arg.



DTX02

2 Tinter in 2Lt
Fondo Universale + Base Arg.



DTX01

2 Tinter in 2Lt
Fondo Universale + Base Arg.

Tinte più tenui o più forti con differenti aggiunte di TINTER - Stronger or paler shades can be made by adding more or less "TINTER"



DT01 2/3 Tinter in 2Lt
DESIRE LUXURY Base Argento



DT01 2 Tinter in 2Lt
DESIRE LUXURY Base Argento



DT02 2/3 Tinter in 2Lt
DESIRE LUXURY Base Argento



DT02 2 Tinter in 2Lt
DESIRE LUXURY Base Argento



DT03 2/3 Tinter in 2Lt
DESIRE LUXURY Base Argento



DT03 2 Tinter in 2Lt
DESIRE LUXURY Base Argento



DT04 2/3 Tinter in 2Lt
DESIRE LUXURY Base Argento



DT04 2 Tinter in 2Lt
DESIRE LUXURY Base Argento



DT05 2/3 Tinter in 2Lt
DESIRE LUXURY Base Argento



DT05 2 Tinter in 2Lt
DESIRE LUXURY Base Argento



DT06 2/3 Tinter in 2Lt
DESIRE LUXURY Base Argento



DT06 2 Tinter in 2Lt
DESIRE LUXURY Base Argento



DT07 2/3 Tinter in 2Lt
DESIRE LUXURY Base Argento



DT07 2 Tinter in 2Lt
DESIRE LUXURY Base Argento



DT08 2/3 Tinter in 2Lt
DESIRE LUXURY Base Argento



DT08 2 Tinter in 2Lt
DESIRE LUXURY Base Argento

Teintes foncées ou claires peuvent être réaliser avec les différentes doses de "TINTER"

Finitura decorativa a base di flocculi di color oro, argento o rame

Decorative effect finish based on gold, silver or copper flecks

Peinture décorative à effets mouchetés cuivrés, dorés ou argentés

Desiré LUXURY



DT09

2/3 Tinter in 2Lt
DESIRE LUXURY Base Argento



DT09

2 Tinter in 2Lt
DESIRE LUXURY Base Argento



DT10

2/3 Tinter in 2Lt
DESIRE LUXURY Base Argento



DT10

2 Tinter in 2Lt
DESIRE LUXURY Base Argento



DT11

2/3 Tinter in 2Lt
DESIRE LUXURY Base Argento



DT11

2 Tinter in 2Lt
DESIRE LUXURY Base Argento



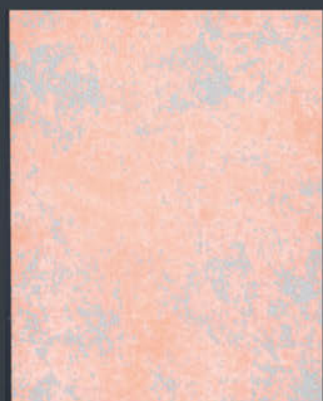
DT12

2/3 Tinter in 2Lt
DESIRE LUXURY Base Argento



DT12

2 Tinter in 2Lt
DESIRE LUXURY Base Argento



DT13

2/3 Tinter in 2Lt
DESIRE LUXURY Base Argento



DT13

2 Tinter in 2Lt
DESIRE LUXURY Base Argento



DT14

2/3 Tinter in 2Lt
DESIRE LUXURY Base Argento



DT14

2 Tinter in 2Lt
DESIRE LUXURY Base Argento



DT15

2/3 Tinter in 2Lt
DESIRE LUXURY Base Argento



DT15

2 Tinter in 2Lt
DESIRE LUXURY Base Argento



DT16

2/3 Tinter in 2Lt
DESIRE LUXURY Base Argento



DT16

2 Tinter in 2Lt
DESIRE LUXURY Base Argento

Tinte più tenui o più forti con differenti aggiunte di TINTER - Stronger or paler shades can be made by adding more or less "TINTER"



DT17 2/3 Tinter in 2Lt
 DESIRE LUXURY Base Argento



DT17 2 Tinter in 2Lt
 DESIRE LUXURY Base Argento



DT18 2/3 Tinter in 2Lt
 DESIRE LUXURY Base Argento



DT18 2 Tinter in 2Lt
 DESIRE LUXURY Base Argento



DT19 2/3 Tinter in 2Lt
 DESIRE LUXURY Base Argento



DT19 2 Tinter in 2Lt
 DESIRE LUXURY Base Argento



DT20 2/3 Tinter in 2Lt
 DESIRE LUXURY Base Argento



DT20 2 Tinter in 2Lt
 DESIRE LUXURY Base Argento



DT21 2/3 Tinter in 2Lt
 DESIRE LUXURY Base Argento



DT21 2 Tinter in 2Lt
 DESIRE LUXURY Base Argento



DT22 2/3 Tinter in 2Lt
 DESIRE LUXURY Base Argento



DT22 2 Tinter in 2Lt
 DESIRE LUXURY Base Argento



DT23 2/3 Tinter in 2Lt
 DESIRE LUXURY Base Argento



DT23 2 Tinter in 2Lt
 DESIRE LUXURY Base Argento



DT24 2/3 Tinter in 2Lt
 DESIRE LUXURY Base Argento



DT24 2 Tinter in 2Lt
 DESIRE LUXURY Base Argento

Teintes foncées ou claires peuvent être réaliser avec les différentes doses de "TINTER"

Finitura decorativa a base di flocculi di color oro, argento o rame

Decorative effect finish based on gold, silver or copper flecks

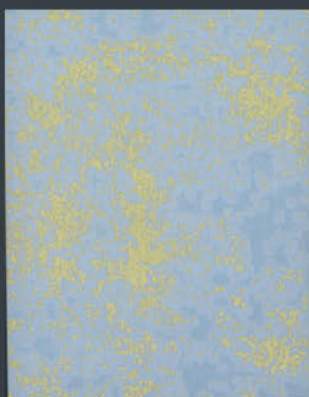
Peinture décorative à effets mouchetés cuivrés, dorés ou argentés

Desiré LUXURY



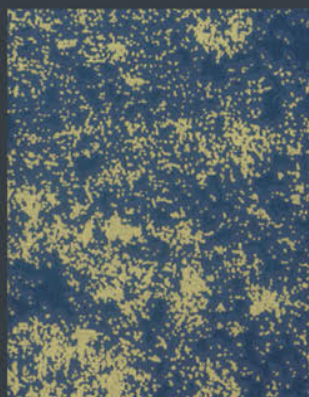
DT02

1 Tinter in 2Lt
DESIRE LUXURY Base Oro / Gold / Or



DT96

2 Tinter in 2Lt
Fondo Universale + Base Oro



DTX03

2 Tinter in 2Lt
Fondo Universale + Base Oro



DTX07

2 Tinter in 2Lt
Fondo Universale + Base Oro



DTX04

2 Tinter in 2Lt
Fondo Universale + Base Oro



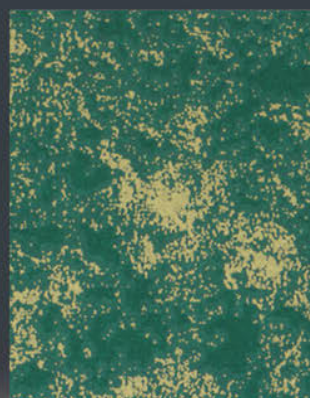
DTX06

2 Tinter in 2Lt
Fondo Universale + Base Oro



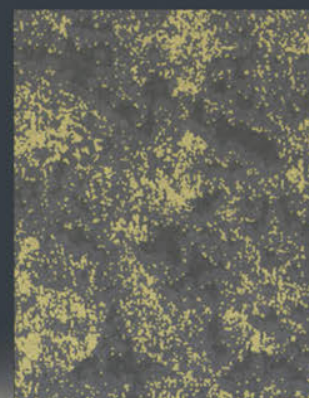
DTX08

2 Tinter in 2Lt
Fondo Universale + Base Oro



DTX02

2 Tinter in 2Lt
Fondo Universale + Base Oro



DTX01

2 Tinter in 2Lt
Fondo Universale + Base Oro

Tinte più tenui o più forti con differenti aggiunte di TINTER - Stronger or paler shades can be made by adding more or less "TINTER"



DT01 2/3 Tinter in 2Lt
 DESIRE LUXURY Base Oro



DT01 2 Tinter in 2Lt
 DESIRE LUXURY Base Oro



DT02 2/3 Tinter in 2Lt
 DESIRE LUXURY Base Oro



DT02 2 Tinter in 2Lt
 DESIRE LUXURY Base Oro



DT03 2/3 Tinter in 2Lt
 DESIRE LUXURY Base Oro



DT03 2 Tinter in 2Lt
 DESIRE LUXURY Base Oro



DT04 2/3 Tinter in 2Lt
 DESIRE LUXURY Base Oro



DT04 2 Tinter in 2Lt
 DESIRE LUXURY Base Oro



DT05 2/3 Tinter in 2Lt
 DESIRE LUXURY Base Oro



DT05 2 Tinter in 2Lt
 DESIRE LUXURY Base Oro



DT06 2/3 Tinter in 2Lt
 DESIRE LUXURY Base Oro



DT06 2 Tinter in 2Lt
 DESIRE LUXURY Base Oro



DT07 2/3 Tinter in 2Lt
 DESIRE LUXURY Base Oro



DT07 2 Tinter in 2Lt
 DESIRE LUXURY Base Oro



DT08 2/3 Tinter in 2Lt
 DESIRE LUXURY Base Oro



DT08 2 Tinter in 2Lt
 DESIRE LUXURY Base Oro

Teintes foncées ou claires peuvent être réaliser avec les différentes doses de "TINTER"

Finitura decorativa a base di flocculi di color oro, argento o rame

Decorative effect finish based on gold, silver or copper flecks

Peinture décorative à effets mouchetés cuivrés, dorés ou argentés

Desiré LUXURY



DT09

2/3 Tinter in 2Lt
DESIRE LUXURY Base Oro



DT09

2 Tinter in 2Lt
DESIRE LUXURY Base Oro



DT10

2/3 Tinter in 2Lt
DESIRE LUXURY Base Oro



DT10

2 Tinter in 2Lt
DESIRE LUXURY Base Oro



DT11

2/3 Tinter in 2Lt
DESIRE LUXURY Base Oro



DT11

2 Tinter in 2Lt
DESIRE LUXURY Base Oro



DT12

2/3 Tinter in 2Lt
DESIRE LUXURY Base Oro



DT12

2 Tinter in 2Lt
DESIRE LUXURY Base Oro



DT13

2/3 Tinter in 2Lt
DESIRE LUXURY Base Oro



DT13

2 Tinter in 2Lt
DESIRE LUXURY Base Oro



DT14

2/3 Tinter in 2Lt
DESIRE LUXURY Base Oro



DT14

2 Tinter in 2Lt
DESIRE LUXURY Base Oro



DT15

2/3 Tinter in 2Lt
DESIRE LUXURY Base Oro



DT15

2 Tinter in 2Lt
DESIRE LUXURY Base Oro



DT16

2/3 Tinter in 2Lt
DESIRE LUXURY Base Oro



DT16

2 Tinter in 2Lt
DESIRE LUXURY Base Oro

Tinte più tenui o più forti con differenti aggiunte di TINTER - Stronger or paler shades can be made by adding more or less "TINTER"



DT17 2/3 Tinter in 2Lt
 DESIRE LUXURY Base Oro



DT17 2 Tinter in 2Lt
 DESIRE LUXURY Base Oro



DT18 2/3 Tinter in 2Lt
 DESIRE LUXURY Base Oro



DT18 2 Tinter in 2Lt
 DESIRE LUXURY Base Oro



DT19 2/3 Tinter in 2Lt
 DESIRE LUXURY Base Oro



DT19 2 Tinter in 2Lt
 DESIRE LUXURY Base Oro



DT20 2/3 Tinter in 2Lt
 DESIRE LUXURY Base Oro



DT20 2 Tinter in 2Lt
 DESIRE LUXURY Base Oro



DT21 2/3 Tinter in 2Lt
 DESIRE LUXURY Base Oro



DT21 2 Tinter in 2Lt
 DESIRE LUXURY Base Oro



DT22 2/3 Tinter in 2Lt
 DESIRE LUXURY Base Oro



DT22 2 Tinter in 2Lt
 DESIRE LUXURY Base Oro



DT23 2/3 Tinter in 2Lt
 DESIRE LUXURY Base Oro



DT23 2 Tinter in 2Lt
 DESIRE LUXURY Base Oro



DT24 2/3 Tinter in 2Lt
 DESIRE LUXURY Base Oro



DT24 2 Tinter in 2Lt
 DESIRE LUXURY Base Oro

Teintes foncées ou claires peuvent être réaliser avec les différentes doses de "TINTER"

Finitura decorativa a base di flocculi di color oro, argento o rame

Decorative effect finish based on gold, silver or copper flecks

Peinture décorative à effets mouchetés cuivrés, dorés ou argentés

Desiré LUXURY



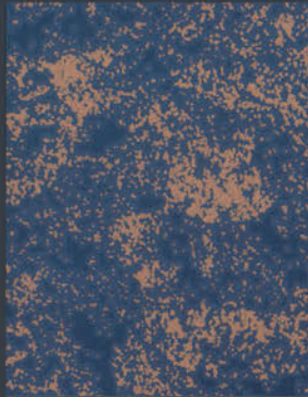
DT09

1 Tinter in 2Lt
DESIRE LUXURY Base Rame / Copper / Cuivre



DT96

2 Tinter in 2Lt
Fondo Universale + BaseRame



DTX03

2 Tinter in 2Lt
Fondo Universale + BaseRame



DTX07

2 Tinter in 2Lt
Fondo Universale + BaseRame



DTX04

2 Tinter in 2Lt
Fondo Universale + BaseRame



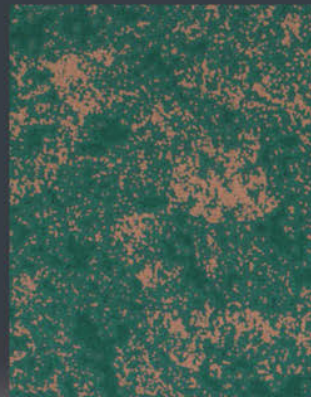
DTX06

2 Tinter in 2Lt
Fondo Universale + BaseRame



DTX08

2 Tinter in 2Lt
Fondo Universale + BaseRame



DTX02

2 Tinter in 2Lt
Fondo Universale + BaseRame



DTX01

2 Tinter in 2Lt
Fondo Universale + BaseRame

Tinte più tenui o più forti con differenti aggiunte di TINTER - Stronger or paler shades can be made by adding more or less "TINTER"



DT01

2/3 Tinter in 2Lt
DESIRE LUXURY BaseRame



DT01

2 Tinter in 2Lt
DESIRE LUXURY BaseRame



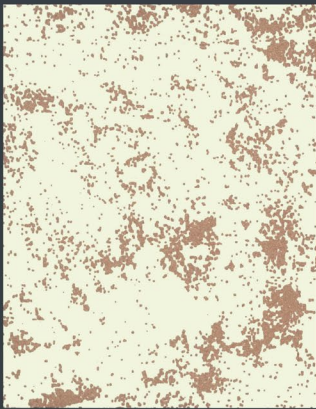
DT02

2/3 Tinter in 2Lt
DESIRE LUXURY BaseRame



DT02

2 Tinter in 2Lt
DESIRE LUXURY BaseRame



DT03

2/3 Tinter in 2Lt
DESIRE LUXURY BaseRame



DT03

2 Tinter in 2Lt
DESIRE LUXURY BaseRame



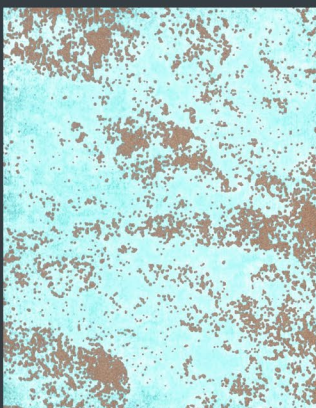
DT04

2/3 Tinter in 2Lt
DESIRE LUXURY BaseRame



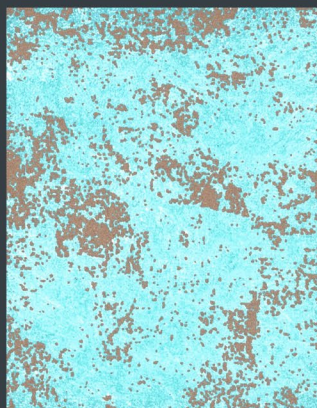
DT04

2 Tinter in 2Lt
DESIRE LUXURY BaseRame



DT05

2/3 Tinter in 2Lt
DESIRE LUXURY BaseRame



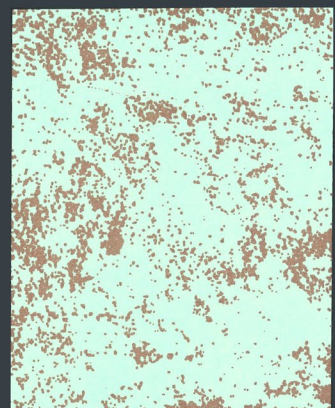
DT05

2 Tinter in 2Lt
DESIRE LUXURY BaseRame



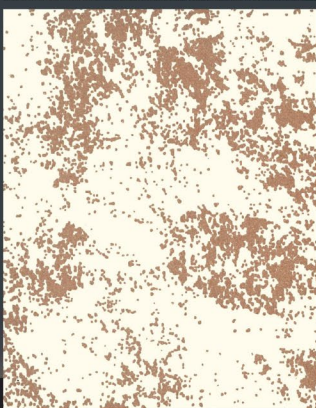
DT06

2/3 Tinter in 2Lt
DESIRE LUXURY BaseRame



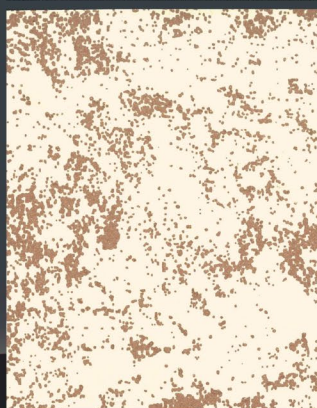
DT06

2 Tinter in 2Lt
DESIRE LUXURY BaseRame



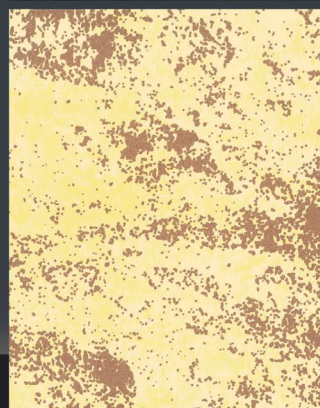
DT07

2/3 Tinter in 2Lt
DESIRE LUXURY BaseRame



DT07

2 Tinter in 2Lt
DESIRE LUXURY BaseRame



DT08

2/3 Tinter in 2Lt
DESIRE LUXURY BaseRame



DT08

2 Tinter in 2Lt
DESIRE LUXURY BaseRame

Finitura decorativa a base di flocculi di color oro, argento o rame

Decorative effect finish based on gold, silver or copper flecks

Peinture décorative à effets mouchetés cuivrés, dorés ou argentés

Desiré LUXURY



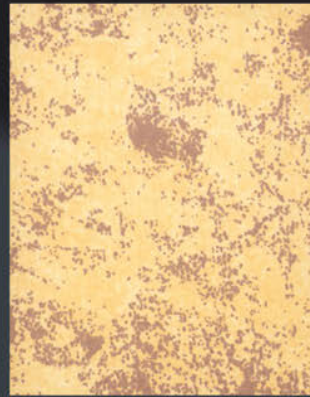
DT09

2/3 Tinter in 2Lt
DESIRE LUXURY BaseRame



DT09

2 Tinter in 2Lt
DESIRE LUXURY BaseRame



DT10

2/3 Tinter in 2Lt
DESIRE LUXURY BaseRame



DT10

2 Tinter in 2Lt
DESIRE LUXURY BaseRame



DT11

2/3 Tinter in 2Lt
DESIRE LUXURY BaseRame



DT11

2 Tinter in 2Lt
DESIRE LUXURY BaseRame



DT12

2/3 Tinter in 2Lt
DESIRE LUXURY BaseRame



DT12

2 Tinter in 2Lt
DESIRE LUXURY BaseRame



DT13

2/3 Tinter in 2Lt
DESIRE LUXURY BaseRame



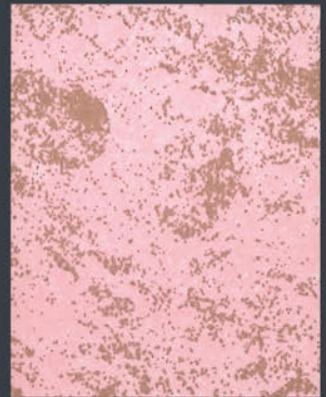
DT13

2 Tinter in 2Lt
DESIRE LUXURY BaseRame



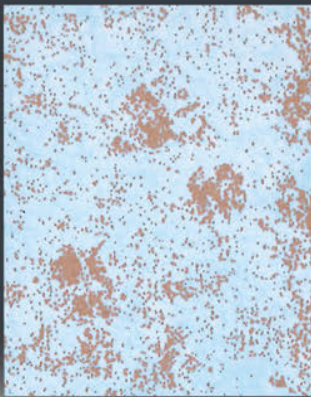
DT14

2/3 Tinter in 2Lt
DESIRE LUXURY BaseRame



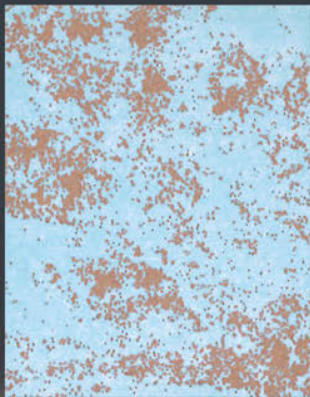
DT14

2 Tinter in 2Lt
DESIRE LUXURY BaseRame



DT15

2/3 Tinter in 2Lt
DESIRE LUXURY BaseRame



DT15

2 Tinter in 2Lt
DESIRE LUXURY BaseRame



DT16

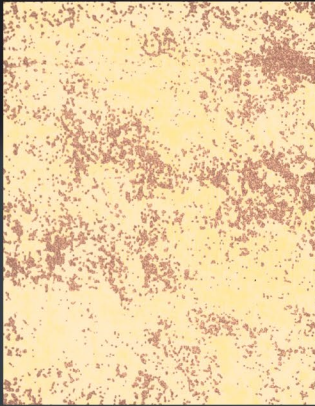
2/3 Tinter in 2Lt
DESIRE LUXURY BaseRame



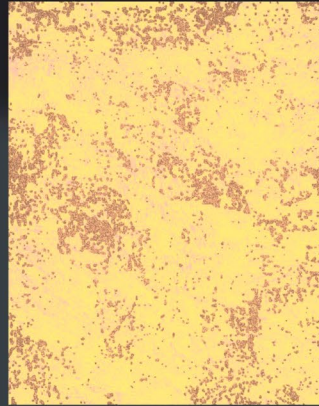
DT16

2 Tinter in 2Lt
DESIRE LUXURY BaseRame

Tinte più tenui o più forti con differenti aggiunte di TINTER - Stronger or paler shades can be made by adding more or less "TINTER"



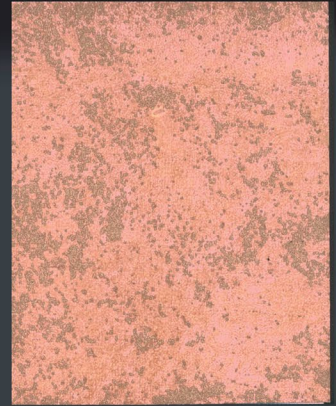
DT17 2/3 Tinter in 2Lt
DESIRE LUXURY BaseRame



DT17 2 Tinter in 2Lt
DESIRE LUXURY BaseRame



DT18 2/3 Tinter in 2Lt
DESIRE LUXURY BaseRame



DT18 2 Tinter in 2Lt
DESIRE LUXURY BaseRame



DT19 2/3 Tinter in 2Lt
DESIRE LUXURY BaseRame



DT19 2 Tinter in 2Lt
DESIRE LUXURY BaseRame



DT20 2/3 Tinter in 2Lt
DESIRE LUXURY BaseRame



DT20 2 Tinter in 2Lt
DESIRE LUXURY BaseRame



DT21 2/3 Tinter in 2Lt
DESIRE LUXURY BaseRame



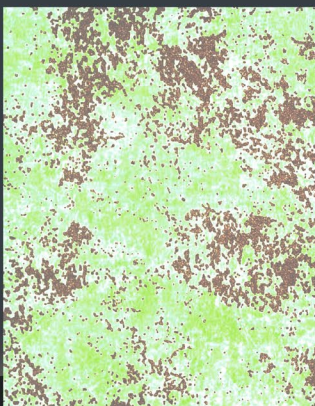
DT21 2 Tinter in 2Lt
DESIRE LUXURY BaseRame



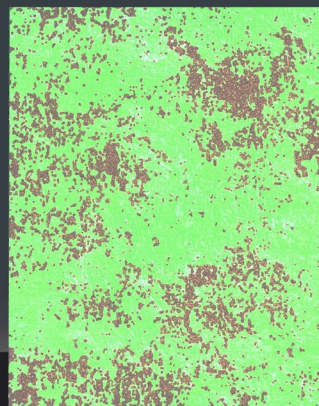
DT22 2/3 Tinter in 2Lt
DESIRE LUXURY BaseRame



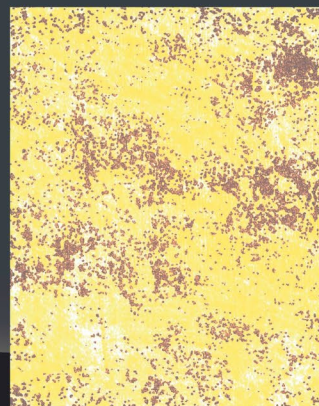
DT22 2 Tinter in 2Lt
DESIRE LUXURY BaseRame



DT23 2/3 Tinter in 2Lt
DESIRE LUXURY BaseRame



DT23 2 Tinter in 2Lt
DESIRE LUXURY BaseRame



DT24 2/3 Tinter in 2Lt
DESIRE LUXURY BaseRame



DT24 2 Tinter in 2Lt
DESIRE LUXURY BaseRame

Finitura decorativa a base
di flocculi di color oro,
argento o rame

Decorative effect finish
based on gold, silver or
copper flecks

Peinture décorative à
effets mouchetés cuivrés,
dorés ou argentés

Desiré LUXURY



Photo suggestion:
2/3 Tinter DT05 in 2Lt DESIRE LUXURY Oro

Tinte più tenui o più forti con differenti aggiunte di TINTER - Stronger or paler shades can be made by adding more or less "TINTER"



Photo suggestion:
2 Tinter DT09 in 2Lt DESIRE LUXURY Oro

Photo suggestion:
1 Tinter DT04 in 2Lt DESIRE LUXURY Argento



Teintes foncées ou claires peuvent être réalisées avec les différentes doses de "TINTER" 2 Tinter DT96 in 2Lt di fondo universale + DESIRE LUXURY Argento

Photo suggestion:



ACABADO DECORATIVO A BASE DE PARTICULAS DE ORO, PLATA O COBRE.

Gran elegancia gracias al distinguido acabado caracterizado por partículas de color oro, plata y cobre. La distinción del resultado obtenido es siempre rico, pero no ostentado, regalando así a las paredes de casas, hoteles y oficinas esa clase única que sólo Desiré' Luxury, tras una amplia gama de colores, puede ofrecer a las diferentes exigencias de sus clientes.

•Uso: Cualquier superficie interior en yeso o enlucido.

•Preparación del fondo:
Para obtener un resultado garantizado, sobre un fondo limpio y seco, aplicar a rodillo o pincel 1 o 2 manos del FONDO UNIVERSAL diluido al 20/30% con agua, después de haberle tratado con el mismo ADICOLOR TINTER que se utilizará en el acabado (1 tinter en 2lt). En el caso de paredes viejas polvorizadas o pinturas débiles, aplicar una mano de ADIFIX diluido en las dosis aconsejadas antes de pintar. Dejar secar el FONDO UNIVERSAL por 5-6 horas antes de aplicar el acabado.

•Preparación del color:
DESIRÉ LUXURY tiene que ser tratado con los ADICOLOR TINTERS mezclando delicadamente antes de la aplicación en las dosis indicadas en las secciones de los colores para obtener la tonalidad deseada. Puede también ser aplicado sin la necesidad que esté preparado con los tinters, sino coloreando el FONDO UNIVERSALE con los tinters de la serie DTX para obtener un efecto de gran pregio y extrema calidad.

•Aplicación:
Extender el producto con el pincel designado de manera cruzada y no uniforme empezando desde una esquina alta de la pared yendo hacia abajo aplicando de 3 a 5 mq. La superficie de aplicación puede variar según temperatura, humedad y rapidez del aplicación y del sucesivo acabado. Cuando el producto no esté totalmente seco, pasar la espátula DESIRÉ' Distender delicadamente siempre con movimiento cruzado, para conseguir el efecto final.

•Dilución: listo para usar max 5-10% con agua

•Rendimiento por mano: 10 - 12 mq/lt

•Secado a 25°C: 2 - 3 Horas al tacto 1-2 días en profundidad

•Consejos:
Verificar con cuidado las medidas de las paredes para evitar quedarse sin producto durante el trabajo y evitar discrepancia en los colores de la pintura. Quitar las protecciones aunque el producto no esté todavía seco. Limpieza herramientas: Agua caliente

•TEME IL GELO

Todas las tintas y efectos del color de este catálogo están realizadas con las limitaciones causadas por la impresión y tienen un valor puramente indicativo. Antes de elegir la tonalidad preferida es aconsejable consultar personalmente las muestras.

BESONDERE DEKORATIVE OBERFLÄCHE DIE MIT FLOCKEN IN DEN FARBEN GOLD, SILBER ODER KUPFER

Sehr elegante und luxuriöse Oberfläche, die mit Flocken in den Farben Gold, Silber und Kupfer in den Vordergrund gestellt werden. Das Ergebnis ist immer luxuriös, wodurch die Wände der Häuser, Büros, Hotels, Restaurants oder sogar Geschäfte verfeinert werden. Dies ist nur möglich dank der breiten Palette an Farben, die für jeden Bedarf und jede Situation angepasst wurden.

•Verwendungszweck:
Jede Art von inneren Wandfläche aus Gips oder Putz

•Vorbereitung des Untergrunds:
Die Untergründe müssen tragfähig, sauber, trocken und fettfrei sein. Auf Stuck oder kalkbaserenden Oberflächen empfiehlt es sich, eine Schicht ADIFIX in der empfohlenen Dosierung verdünnt aufzutragen. Streichen Sie mit dem Pinsel oder der Rolle 1 bis 2 Schichten der Universalgrundierung auf den Untergrund, mischen Sie vorher eine Farbe auf 2 Liter Grundierung, verdünnen es zu 20 - 30% mit Wasser; lassen Sie die Grundierung 5 bis 6 Stunden trocknen, bevor der Endanstrich aufgetragen wird.

•Vorbereitung der Farbe:
DESIRÉ LUXURY muss mit den geeigneten Farben vor dem Gebrauch vorsichtig gemischt werden, damit der gewünschte Farbton dem in der Farbkarte gleicht. DESIRÉ LUXURY kann außerdem auch ungefärbt über die Grundierung FONDO UNIVERSALE aufgetragen werden, wenn diese vorher mit den speziellen Abtönungsfarben der Serie DTX gefärbt wurde. So erschaffen Sie beeindruckende, neue Effekte.

•Anwendung:
Tragen Sie das Produkt mit dem speziellen DESIRÉ Pinsel in kurzen und ungleichmäßig übereinander laufenden Schritten auf. Starten Sie mit der Anwendung in der oberen Ecke der Wand und arbeiten sich langsam nach unten für ca. 10 - 15 Minuten (Die Zeit für das Auftragen kann je nach Temperatur und Luftfeuchtigkeit variieren). An diesem Punkt fangen Sie an, mit dem DESIRÉ Distender, ohne übermäßigen Druck, in gekreuzten Bewegungen zu glätten, um den gewünschten Effekt zu erzielen.

•Verdünnung: Gebrauchsfertig oder mit max. 5 - 10% Wasser

•Ergiebigkeit pro Anstrich: 10 - 12 m² / Liter

•Trocknungszeit 25°C:
Staubtrocken nach 2 - 3 Stunden
Durchgetrocknet nach ca. 1 - 2 Tagen

•Hinweis:
Nicht anwenden bei Temperaturen unter 5°C und über 28°C.
Prüfen Sie genau die Wirkung der Wände und beenden Sie alles in nur einem Anstrich, sodass die Gefahr eines möglichen Unterschied im Farbton ausgeschlossen ist. Entfernen Sie jegliches Abdeckband, während das Produkt noch nass ist. Reinigung der Geräte mit warmen Wasser

•Vor Frost schützen!!

Alle Farben, die in diesem Katalog gezeigt werden, sind innerhalb der Grenzen des Drucks hergestellt worden und werden gezeigt, um Ihnen nur Beispiele zu geben. Um die gewählte Farbe zu verwenden, beziehen Sie sich bitte immer auf die Beispielanwendungen.

DEOSEBITA ELEGANTA SI RAFINAMENT DE CULOAREA AURULUI, ARGINTULUI SAU CUPRULUI

Finitura eleganta multumita bogatei tencuieli caracterizata de fasciculi de culoarea aurului, argintului sau cuprului. Rafinamentul rezultatului obtinut este intodeuna "bogat", dar niciodata "obraznic", oferind astfel peretilor caselor, birourilor, blocurilor sau magazinelor, acea caracteristica unica pe care doar Desire Luxury o poate oferi, datorita unei ample palete de culori, apta sa satisfaca orice exigenta.

•Domeniul de aplicare
Orice tip de suprafata interioara din ipsos sau gips

•Pregatirea fondului:
Pentru a obtine un rezultat garantat, pe uscat si curat, se aplica cu rola sau pensula, unul sau doua straturi de FONDO UNIVERSALE, diluat 20-30% cu apa, dupa ce a fost amestecat cu același Adicolor TINTER, care va fi utilizat in tencuiala (1 Tintero in 2 lt). In cazul zidurilor vechi, sau cu urme de vopsea deteriorata, aplicati un strat ADIFIX, diluat in dozele recomandate inainte de vopsire. Se lasa sa se usuce Fondul universal pentru 5-6 ore inainte de aplicarea lazurii.

•Prepararea culorii:
DESIRÉ LUXURY trebuie amestecata cu ADICOLOR TINTER, delicat inainte de prima aplicare in dozele indicate de paleta de culori pentru a obtine nuanta dorita. DESIRÉ LUXURY poate fi aplicat chiar si necolorat peste Fondul Universal care a fost colorat in prealabil cu vopselele din seria DTX pentru a crea uimitoare efecte grandioase.

•Aplicare:
Aplicati produsul cu pensula speciala in cruce si neuniform, incepand de la un colt inalt al peretelui si se coboara pe o suprafata de la 3 pana la 5 mp. Suprafata de aplicare poate varia in functie de temperatura si umiditate, datorita rapiditatii aplicarii si in functie de urmatul strat. Cand se observa o usoara uscare a produsului, incepeti sa "zgariti" utilizand o spatula Desire Distender, intodeuna cu o miscare in cruce pentru a obtine efectul dorit.

•Dilutie: gata preparat sau maxim 5-10% cu apa

•Consum aproximativ: 10 - 12 mp/l

•Timp de uscare la 25°C: 2 - 3 ore la atingere 1-2 zile in profunzime

•Recomandari:
Nu se aplica la temperaturi mai mici de 5°C sau mai mari de 28°C. Verificati cu atentie suprafetele peretilor, pentru a evita sa ramaneti fara produs in timpul aplicarii, asa riscul de eventuale diferente de nuanta dispare. Eliminati toate benzile care delimiteaza produsul, cand este inca proaspata. Curatarea uneltelor: se face cu apa calda

•Protejați De Inghet.

Toate nuanțele și efectele de culoare din acest catalog pot fi diferite de cele reale și sunt cu titlu de prezentare. Înainte de alegerea nuanței dorite consultați mostrele reale.

Декоративна боя със сребърни, златни и медни отблясъци

Тази много елегантна интериорна мазилка, от която е достатъчно да се нанесе само една ръка, ще подобри и оживи всяка стена, придавайки ѝ дълбочина и оригиналност с луксозните си златни, сребърни или медни отблясъци. Идеална е за дома, офиса, хотела, магазина и всеки друг интериор в класически или съвременен стил.

Предназначение:

Всяка нормална, подходяща за боядисване интериорна повърхност, като шпакловка или гипсова мазилка.

Подготовка на основата:

Уверете се, че повърхността е чиста, суха и здрава. Ако стената е стара, ронлива или има подкожушена боя, нанесете един слой грунд ADIFIX, разреден както е указано и оставете да изсъхне. Използвайте кърпослабостно мече, нанесете една или две ръце FONDO UNIVERSALE, тониран със същия оцветител Adicolor, който ще бъде използван за крайното покритие (1 част оцветител на 2 л продукт) и разреден с 20-30% вода. Оставете го да изсъхне за минимум 5-6 часа преди да нанесете крайното покритие.

Приготвяне на цвета:

Прибавете посоченото количество от оцветител Adicolor към сребърната, златната или медната основа на DESIRÉ LUXURY, както е указано в цветовата таблица (или създайте нови цветове по Ваш вкус) и внимателно разбъркайте, докато се смеси добре. DESIRÉ LUXURY може също така да се нанесе неочветена върху FONDO UNIVERSALE, тониран със специалните пигменти от серията DTX, за да създадете поразяващ ефект и изисканост.

Нанасяне:

Използвайте специалната четка Desiré. Потопете само върхчето на четката. Нанасяйте неравномерно по повърхността с къси, пресечени движения. Обръщайте всеки път четката и застъпвайте на кръст. Започнете с нанасянето от горния край на стената и работете върху площ от около 3 до 5 м², в зависимост от условията, като винаги поддържайте края мокър. Около 10-15 минути след нанасянето, когато продуктът е започнал да изсъхва, леко минете с шпаклата Desiré с кръстосани движения, за да загладите изпъкналите частици и постигнете желаната краен ефект.

Разреждане:

готова за употреба с най-много 5-10% вода

1 л е достатъчен за:

FONDO UNIVERSALE: 8,0-10,0 м² за една ръка
DESIRÉ LUXURY: 10,0-12,0 м² за една ръка

Време за съхнене:

2-3 часа – суха на допир
1-2 дни – напълно суха

Полезни съвети:

Не нанасяйте при температури на въздуха и повърхността под 5°C или над 28°C. Внимателно проверете разходните норми и общата площ, за да избегнете недостига на продукт и да намалите риска от различни тоналности. Премахнете ограничителното тиксо, ако сте използвали такова, преди продуктът да изсъхне. Почистване на инструментите топла вода

Пазете от замръзване.



Всички цветове в каталога са произведени според възможностите на печата и служат само, за да дадат обща представа. За да изберете цвят, който да използвате, винаги разгледайте реални проби.

ДЕКОРАТИВНОЕ ФИНИШНО ПOKPИТИЕ С ЗОЛОТЫМИ, СЕРЕБРЯНЫМИ И МЕДНЫМИ ХЛОПЬЯМИ.

Это эlegantное однослойное покрытие, придающее глубину и различные теневые эффекты. Этот материал превосходно подходит для домашних интерьеров, офисов, отелей, может сочетаться с любыми стилями от классики до современности. DESIRE LUXURY имеет три базы Золотую, Серебряную и Медную, каждая из которых может колероваться в различные тона путем добавления тонеров Adicolor Tinters.

Предназначение:

Для нормальных внутренних стен, таких как гипсокартон и оштукатуренных поверхностей.

Подготовка поверхности:

Материал наносится на чистую и сухую поверхность. В случае если имеются старые стены необходимо нанести слой грунта ADIFIX. Затем после высыхания нанести один или два слоя FONDO UNIVERSALE, заколерованный в тот же цвет что и финишное покрытие, разбавленного на 20-30% водой. Дайте поверхности высохнуть в течение 5-6 часов прежде чем нанести финишное покрытие.

Подготовка покрытия:

Добавьте указанное количество Adicolor TINTER к DESIRÉ LUXURY в Золотой, серебряной или Медной основе как обозначено в таблице цветов (или создайте новые цвета на ваше усмотрение) и аккуратно перемешайте вручную. Desiré luxury может также наноситься неколерованной на грунт FONDO UNIVERSALE, заколерованной при помощи специальных пигментов серии DTX, чтобы создать новые великолепные эффекты для большего престижа.

Нанесение:

Материал наносится специальной кистью короткими крестообразными движениями. Одновременно можно наносить 3-5м поверхности за один раз. Через 10-15 мин. после нанесения, когда хлопья начнут подсыхать, хлопья пригладивают специальным пластиковым шпателем.

Разбавление:

Материал готов к применению. При необходимости можно разбавить водой на 5-10% водой.

Расход:

FONDO UNIVERSALE: 8 - 10 кв.м/л
DESIRÉ LUXURY: 10 - 12 кв.м/л

Время высыхания:

2-3 часа на отлип.
1-2 дня полное высыхание.

Рекомендации:

Минимальная температура нанесения материала +5, максимальная +28
Рекомендуется основательно просчитать площадь поверхности, чтобы избежать нехватки материала.
Желательно смешивать продукт из маленькой тары в одну большую емкость. Инструменты необходимо мыть теплой водой.

Не допускайте замораживания!



Все цвета в этом каталоге были представлены в печати и дают вам только представление о цвете. Чтобы выбрать цвет нужно использовать каталог с натуральными выкрасами

يتمتع الزخرف النهائي من خلال حبيبات ملونة بأثر الذهب أو الفضة أو النحاس

هذا الدهان الأنيق الرائع ذو الطبقة الواحدة للزخرفة الداخلية يعزز جمالاً وحيوية مساحة الحائط ويعطي عمقا وأصالة مذهشة فهو منقط بحبيبات ذهبية وفضية أو نحاسية منمقة وهو اختيار مثالي لكل الفضايات رغم تنوعها واختلافها كالمنازل والمؤسسات والتزل والمحلات التجارية يمنحك طرازاً كلاسيكياً أو معاصراً.

الاستعمال:

أي سطح لحائط داخلي قابل للطلاء سواء كان بالأساس من الجبس أو الجص أو من مواد بناء أخرى.

تهيئة السطح:

تأكد من أن السطح نظيف وجاف وخالي من أي دهان مقشر أو أي مادة لاصقة وفي حالة المباني القديمة والجدران المفتتة أو وجود دهان خفيف قم بتوزيع طبقة من ADIFIX كطلاء أولي مخفف حسب الدرجة المحددة ويترك ليحف مستخدماً رول قصير العمود قم بعمل طبقة أو طبقتين من FONDO UNIVERSALE الملون بنفس Adicolor TINTER الذي سبق استعماله كطبقة نهائية (1 لتر من المنتج) ثم قم بتخفيفه 20-30% مع الماء واتركه ليحف من 6-8 ساعات على أدنى تقدير قبل وضع الطبقة الأخيرة.

تجهيز اللون المطلوب:

أضف الكمية المحددة من TINTER Adicolor إلى دهان DESIRÉ LUXURY الأساسي الفضي أو الذهبي أو النحاسي اتبع لهذا الغرض لائحة الألوان التقريبية (أو يمكنك خلق ألوان أخرى حسب ذوقك) ثم قم بخلاطه برفقة حتى يمتزج جيداً.

DESIRÉ LUXURY يمكن تطبيقه أيضاً من دون صبغه على FONDO UNIVERSALE المصبوغ مسبقاً بلون خاص من سلسلة جديدة تدعى DTX TINTERS ليمنحك أثراً مذهلاً وفخماً

التطبيق:

استخدم فرشاة DESIRÉ الخاصة، اغمس رأس الفرشاة فقط، ثم ضع الدهان بصورة غير مسترسلة على السطح المجهز باستخدام ضربات قصيرة متعادلة وتتداخل في كل مرة في شكل X. ابدأ التطبيق من أعلى ركن في الحائط ثم انزل إلى الأسفل مغطياً مساحة تقدر ب 3-5 مربع في كل مرة. وفقاً للشروط المحددة يجب الحفاظ على رطوبة الحافة. بعد 10-15 دقيقة من التطبيق عندما يبدأ المنتج في الجفاف مرر بخفة شفرة Desiré Distender لتسطيح المنتج بحركات متقاطعة لتسوية الأجزاء البارزة بالتالي تحصل على النتيجة النهائية المطلوبة.

التخفيف: 5-10% مع الماء

نسبة الانتشار

FONDO UNIVERSALE: 8-10 م²/لتر
LUXURY DESIRÉ: 10-12 م²/لتر

فترة التجفيف:

2-3 ساعات ملمس جاف.
1-2 يوم جاف تماماً.
تنظيف المعدات: ماء دافئ.

نصائح الاستعمال:

لا تستعمل المنتج على سطح درجة حرارته أدنى من 5 درجات أو فوق 28 درجة. تأكد من مستوى انتشار الدهان لتجنب عدم توازنه واختلاف درجة اللون ويفضل مزج الألوان مع بعضها البعض عند استخدام دهانات مختلفة لنفس الغرض قم بإزالة أي شريط لاصق والمنتج مازال رطباً يجب حماية الدهان من التجمد.

تم إنتاج جميع الألوان في هذا الكتيب في حدود الطباعة وهي ترد لتعليق مؤشراً فحسب، لاختيار درجة الألوان عليك الرجوع للعينات الأصلية.



FINITURA DECORATIVA A BASE DI FLOCCOLI DI COLOR ORO, ARGENTO O RAME

Grande eleganza della ricca e raffinata finitura decorativa a base di flocculi oro, argento o rame per creare atmosfere di pregio in ogni genere di ambiente. Questa innovativa decorazione, particolarmente resistente, risulta facile e veloce d'applicare, ideale per realizzare effetti speciali di alta decorazione ed eccellenti risultati, regalando così alle pareti di case, uffici, alberghi o negozi quella classe, unica, che solo DESIRÉ LUXURY può offrire. L'ampia e riuscita gamma colori permette sempre di creare atmosfere di tendenza.

• Campo d'impiego:
Qualsiasi tipo di superficie murale interna in gesso o aintonaco

• Preparazione del fondo:
Onde ottenere un risultato garantito su fondo asciutto e pulito, applicare a rullo o a pennello 1 o 2 mani di FONDO UNIVERSALE, precedentemente addittivato o con 1 TINTER dello stesso colore scelto per la finitura in 2 litri e diluito al 20/30% con acqua; lasciando asciugare per 5 o 6 ore prima di applicare la finitura. In caso di muri nuovi o vecchi sferinanti o con pitture deboli preparare il fondo con una mano di ADIFIX diluito nelle dosi consigliate.

• Preparazione del colore:
DESIRÉ LUXURY può essere addittivato con gli appositi Adicolor TINTERS miscelando delicatamente prima dell'applicazione nelle dosi indicate dalla cartella colori per ottenere il tono desiderato. Può anche essere applicato senza essere addittivato con i Tinter, ma colorando il FONDO UNIVERSALE con i TINTER della serie DTX per ottenere effetti di grande prestigio ed attrattività.

• Applicazione:
Stendere il prodotto con l'apposito Pennello Desiré in modo incrociato e disuniforme partendo da un angolo alto della parete a scendere applicando per circa 10 - 15 minuti (il tempo di stesura può variare in base alla temperatura ed all'umidità). A questo punto, iniziare a spatolare, senza eccessivo pressione, utilizzando Desiré Distender sempre con movimento incrociato per arrivare all'effetto finale.

• Diluizione: Pronto all'uso o max 5 - 10% con acqua

• Resa per mano: 10 - 12 mq/litro

• Essiccazione a 25°C: 2-3 ore al tatto
1-2 giorni in profondità

• Consigli:
Non applicare a temperatura inferiore a 5°C o superiore a 28°C. Verificare con attenzione le misure delle pareti onde evitare di restare senza prodotto durante la lavorazione. Si consiglia di miscelare eventuali quantità composte da più confezioni tra loro onde non aver rischi di differenze colore e di utilizzare finitura e TINTER dello stesso lotto di produzione.
Pulire attrezzi con acqua calda.

• TEME IL GELO

DECORATIVE EFFECT FINISH BASED ON GOLD, SILVER OR COPPER COLORED FLECKS

This highly elegant and spectacular, one-coat interior decoration will enhance and vitalize any wall surface, giving it wonderful depth and originality with its luxurious gold, silver or copper flecks. An easy to apply and hard wearing decor, ideal for homes, offices, hotels, retail store and all types of environments in either classical or contemporary style. DESIRÉ LUXURY is available in three bases, Silver, Gold or Copper and each can easily be tinted to an array of rich and fascinating tones by simply adding the Adicolor Tinters to please all tastes.

• Intended use:
Any normal, paintable interior wall surface, either Gypsum plaster based or rendered masonry.

• Surface treatment:
Ensure that the surface is clean, dry and free from peeling paint or any substance that may compromise adhesion. In case of old and powdery walls or in presence of weak paint, apply a coat of ADIFIX primer thinned as specified and allow to dry. Roller or brush apply one or two base coats of FONDO UNIVERSALE, colored with the same Adicolor TINTER to be used for the finish (1 Tinter in 2lt of product) and thinned with 20-30% of water. Let dry for 5-6 hours before applying the finish.

• Preparation of the color:
Add the specified quantity of Adicolor TINTER to the DESIRÉ LUXURY Silver, Gold or Copper base as indicated on the relative color chart and stir in delicately until well blended. DESIRÉ LUXURY can also be applied uncolored over the FONDO UNIVERSALE that has been colored with the special TINTERS series DTX to create stunning new effects of great prestige.

• Application:
Use the special Desiré Brush and apply unevenly to the surface using short, crossed strokes, flipping and overlapping each time. Start applications from the top corner and work downwards, covering an area of approx. 3 to 5 sq.m at a time, according to the specific conditions. After about 10-15 min. from application, when the product has just started to dry, lightly pass the Desiré Distender over the product in crossed movements to flatten the raised particles and reach the desired final effect.

• Thinning: Ready to use or with max. 5 - 10% water

• Spread rate: 10 - 12 m²/litre (per coat)

• Drying time at 25°C: 2 - 3 hours touch dry; 1-2 days thoroughly dry

• Advices:
Do not apply with air and surface temperatures below 5°C or above 28°C. Carefully verify spread rates and the surface area to be coated to avoid running short of product during the working process and reducing the risk of differences in tones. It is also advisable to mix together the product when using different lots and multiple cans for the same job. Clean tools with warm water.

• PROTECT FROM FREEZING

PEINTURE DÉCORATIVE À EFFETS MOUCHETÉS CUIVRÉS, DORÉS OU ARGENTÉS

DESIRÉ LUXURY est né du fruit de l'expérience de nombreuses années de production de peinture décorative. DESIRÉ LUXURY à effets mouchetés Cuivré, Doré ou Argenté permet un décor au look incroyable. Il est extrêmement résistant et bénéficie d'une extrême facilité d'application. DESIRÉ LUXURY convient pour les maisons, les bureaux, les hôtels, les magasins de détail et tous types d'environnements, soit dans un style classique ou contemporain. DESIRÉ LUXURY permet à l'aide des colorants TINTER de la gamme ADICOLOR d'obtenir une variété de coloris très important.

• Utilisation: Toute surface murale d'intérieur, soit à base de plaque de gypse ou de plâtre, enduit de finition, etc. Conformes au DTU 59.1

• Préparation des fonds: Le support doit être lisse et uniforme. Veiller à ce que la surface soit propre, sèche et exempte de vieux résidus en surface. Dans le cas d'anciens murs et de plâtres poudreux, ou encore s'il n'y a pas eu de primaires appliqués sur le support, appliquer notre primaire ADIFIX diluée, au préalable. Appliquer ensuite au pinceau ou au rouleau, une ou deux couches de sous couche "FONDO UNIVERSALE", teinté avec la même couleur Adicolor TINTER et diluée à 20-30% d'eau et laissez sécher pendant au moins 5-6 heures avant d'appliquer la finition

• Préparation de la couleur:
La base de l'enduit est fournie en teinte Cuivrée, Dorée ou Argentée. Vous mélangerez selon le choix que vous aurez fait les colorants TINTER, à la base, pour obtenir la couleur souhaitée. DESIRÉ LUXURY peut aussi être appliqué sans l'ajout de Tinters, mais directement sur l'UNIVERSALE FONDO qui aura été coloré avec les TINTERS série spéciale DTX pour créer de superbes nouveaux effets d'un grand prestige.

• Application: Utilisez une brosse Desiré de 10cm et appliquer de façon inégale à la surface en recouvrant par effet de chevauchement les zones entre elles. Commencer à partir de l'angle supérieur du mur et aller vers le bas, vous recouvrirez ainsi une superficie d'environ 3 à 5 m² par fois, en fonction de conditions. Après environ 10 à 15 minutes d'application, lorsque le produit a commencé à sécher, passer légèrement l'outil Desiré Distender sur le produit en mouvements croisés pour aplatir les particules et obtenir ainsi la finition souhaitée.

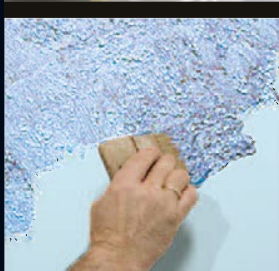
• Dilution: Prêt à l'emploi ou avec max. 5 à 10% d'eau.

• Rendement moyen: 10 à 12 m²/litre (par couche)

• Temps de séchage à 25°C: 2 à 3 heures, sec au toucher

• Conseils: Ne pas appliquer en dessous de 5°C ou au-dessus de 28°C. Vérifiez soigneusement le rendement en fonction de la surface à traiter afin d'éviter d'être à court de produit pendant le processus d'application. Nous vous recommandons, si vous avez des lots de colorants différents, dans ce cas de bien mélanger les produits entre eux avant application. Ceci évitera le risque de différences de tons. Nettoyer les outils avec de l'eau chaude.

• CRAINT LE GEL



Tutte le tinte e gli effetti colore di questo catalogo sono realizzate con i limiti della tecnologia di stampa ed hanno valore puramente indicativo. Per la scelta dei colori da utilizzare, consultare sempre i campioni dal vero

All the colors in this catalogue have been produced within the limitations of modern printing technology and are shown to give you an indication only. To select the color to use, always refer to true sample applications.

Les teintes de ce nuancier sont réalisées par impression et sont données à titre indicatif. Avant de choisir la tonalité des couleurs consulter toujours des échantillons réels

