

Smalto gel a solvente antiruggine

Smalto gel con azione antiruggine studiato per essere applicato ad alti spessori senza colature grazie alla sua consistenza viscosa e gelatinosa.

Gel-form antirust solvent borne enamel paint

Enamel paint with anti-rust protecting property, designed to be applied in high thicknesses without dripping thanks to its viscous and gelatinous consistency.

Peinture-laque gel antirouille en phase solvant

Peinture-laque gel, en phase solvant, avec propriétés antirouille, conçu pour être appliqué en épaisseurs élevées sans écoulement grâce à sa consistance visqueuse et gélatineuse.

Smalto gel a solvente antiruggine

Smalto gel con azione antiruggine studiato per essere applicato ad alti spessori senza colature grazie alla sua consistenza viscosa e gelatinosa.

Campo di impiego:

- Specifico per ferro (cancellate, inferriate, ringhiere, porte).

Preparazione del supporto:

Una corretta preparazione del supporto garantisce i migliori risultati di resa, finitura e resistenza nel tempo.

- Pulire e sgrassare per rimuovere eventuale polvere, sporco ed eventuali scaglie di ruggine in fase di distacco.

Non necessita di fondi antiruggine se non in caso di superfici estremamente ammalorate.

Gel-form antirust solvent borne enamel paint

Enamel paint with anti-rust protecting property, designed to be applied in high thicknesses without dripping thanks to its viscous and gelatinous consistency.

Intended use:

- Specific for iron (gates, fencing, railings, doors).

Surface preparation:

The correct surface preparation of the substrate will guarantee the best results in terms of product yield, appearance and resistance in time of the finish.

- Clean and degrease the surface to remove any dust, dirt and any flaking rust.

The product does not require an anti-rust primer except in the case of highly deteriorated surfaces.

Peinture-laque gel antirouille en phase solvant

Peinture-laque gel, en phase solvant, avec propriétés antirouille, conçu pour être appliqué en épaisseurs élevées sans écoulement grâce à sa consistance visqueuse et gélatineuse.

Utilisation:

- Spécifique pour fer (portails, clôtures, garde-corps, portes).

Préparation du support:

Pour la France : Se conformes au DTU 59,1 Une préparation correcte du support garantit les meilleurs résultats en termes de rendement, de finition et sa résistance dans le temps.

- Nettoyer et dégraisser pour éliminer la poussière, la saleté et tous les parties non bien adhérentes de rouille.

Il ne nécessite pas d'apprêt antirouille sauf dans le cas de surfaces extrêmement détériorées.



Per interni ed esterni
For interiors and exteriors
Pour intérieur et extérieurs



max 5%

Diluizione:
Pronto all'uso (eventuale diluizione con max 5% acqua o diluente sintetico)
Thinning:
Ready for use (possible dilution with max 5% of white spirit or synthetic thinner)
Dilution:
Prêt à l'emploi (dilution possible avec un max. de 5% de White Spirit ou de diluant synthétique)



6-8
m² / l

Resa per mano
Yield per coat
Rendement par couche



Essiccazione
Al tatto: 2-4 ore
Completa: 24 ore
Sovrapplicazione: 12 ore
Drying time
Touch dry: 2 to 4 hours
Totally dry: 24 hours
Recoat time: 12 hours
Séchage
Au toucher: 2-4 heures
Complet: 24 heures
Recouvrement: 12 heures



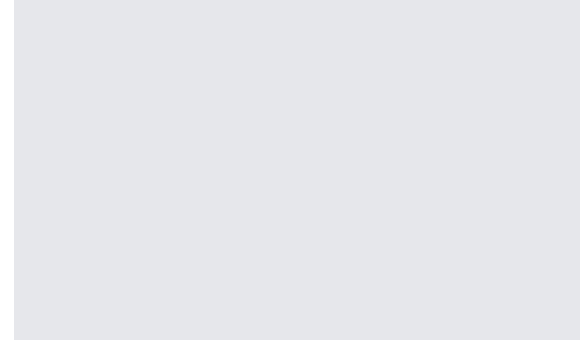
Adicolor s.r.l.
20076 Triginto di Mediglia (MI) - ITALY
Strada Provinciale 159, n. 2
Tel. +39 02 90 660 740 r.a.
www.adicolor.it - info@adicolor.it



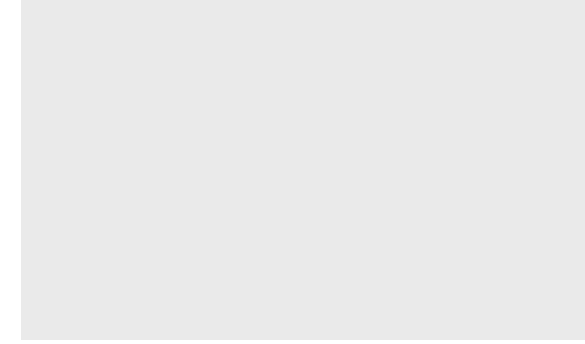
Azienda con sistema di qualità
certificata ISO 9001:2015 da
Bureau Veritas Italia



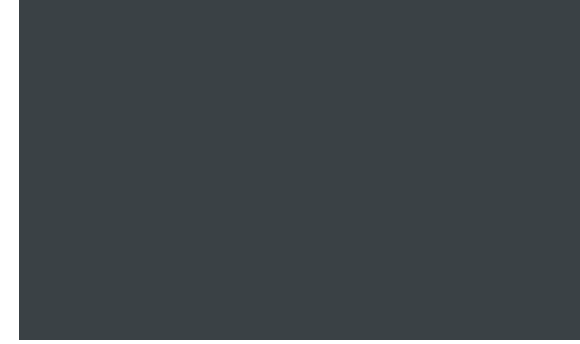
Vel-Ox 



VLX01 BIANCO LUCIDO



VLX02 BIANCO SATINATO



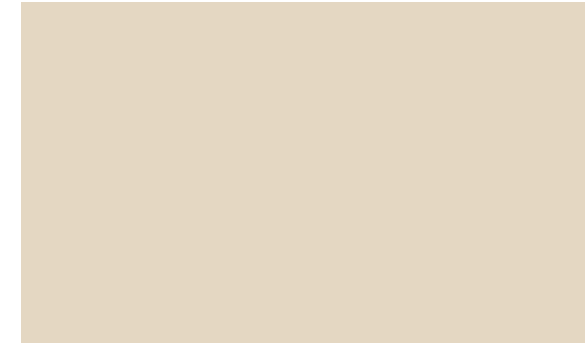
VLX09 simil RAL 7016



VLX10 simil RAL 7040



VLX03 NERO LUCIDO



VLX04 simil RAL 1013



VLX11 simil RAL 7035



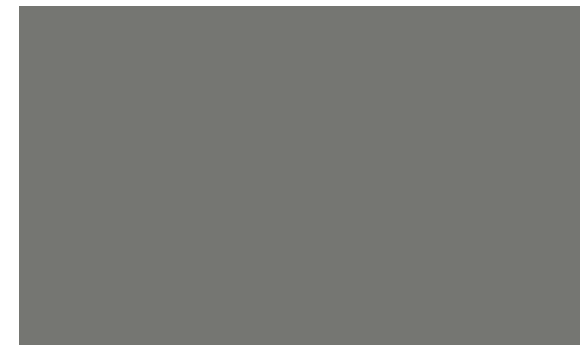
VLX12 simil RAL 5003



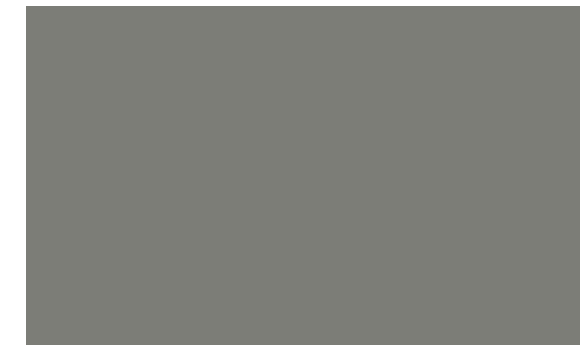
VLX05 simil RAL 6005



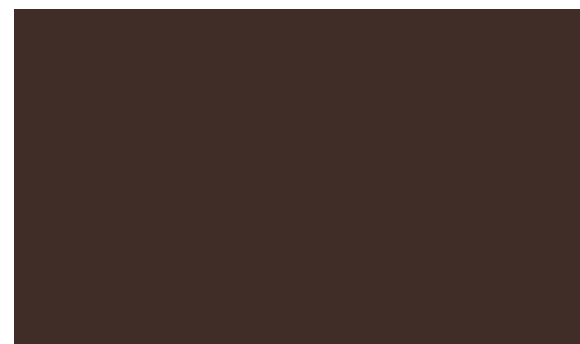
VLX06 simil RAL 6001



VLX13 GRIGIO CHIARO ANTICHIZZATO



VLX14 GRIGIO SCURO ANTICHIZZATO



VLX07 simil RAL 8017

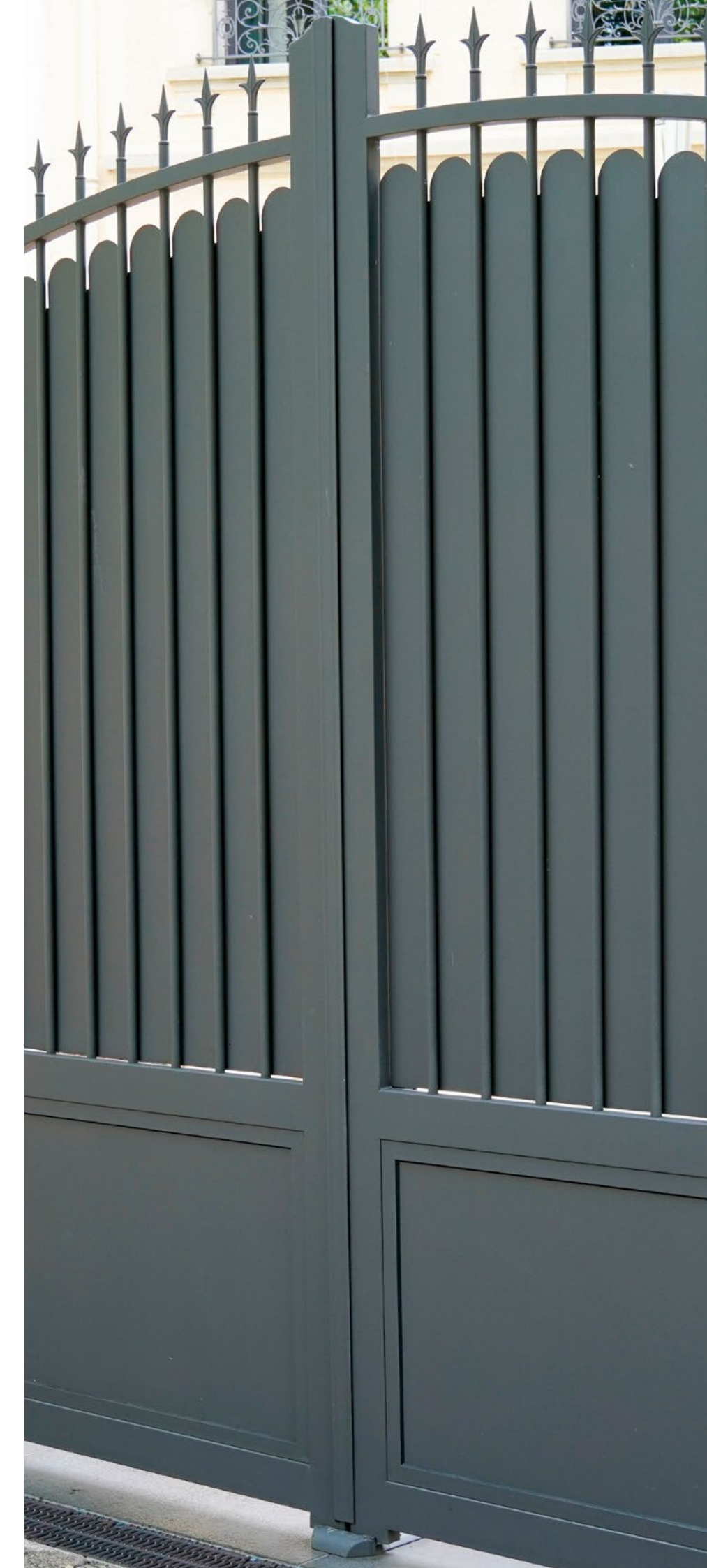


VLX08 simil RAL 8007



VLX15 NERO ANTICHIZZATO

Vel-Ox 



Mano unica

Potere Antiruggine

Single coat application

Anti-rust power

Application en une seule couche

Pouvoir Antirouille